

lidl-service.com

BICYCLE BASKET

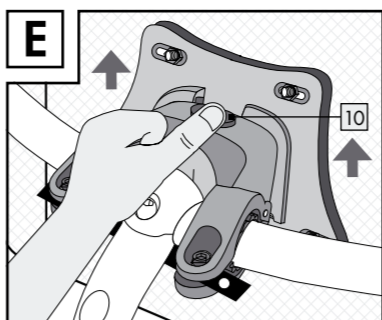
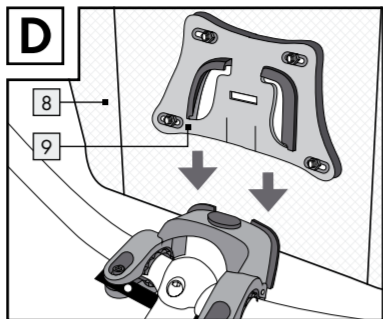
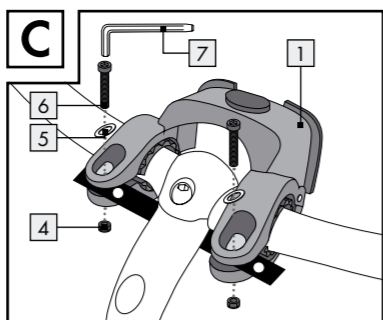
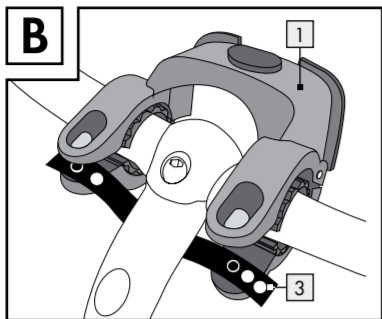
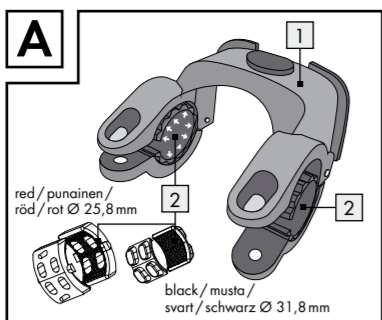
GB IE
BICYCLE BASKET
Assembly, operating and safety instructions

FI
POLKUPYÖRÄN KORI
Asennus-, käyttö- ja turvallisuusohjeet

SE
CYKELKORG
Monterings-, bruks- och säkerhetsanvisningar

DE AT CH
FAHRRADKORB
Montage-, Bedienungs- und Sicherheitshinweise

IAN 275340 14124 FI SE



Bicycle Basket

Introduction

Congratulations on the purchase of your new product. In doing so you have chosen a top-quality product. The assembly and operating instructions are part of this product. Please read through all of these instructions and take note of the advice they contain before starting with assembly. These instructions contain important assembly and care information. Keep these instructions safe and also include them if you pass the product on to others.

Parts Description

- 1 Handlebar bracket
- 2 Mounting kit (for handlebar bracket)

- 3 Retaining strap (depending on handlebar size)
- 4 Self-locking nut
- 5 Washer
- 6 Screw
- 7 Installation wrench
- 8 Handlebar basket
- 9 Basket bracket (preinstalled)
- 10 Red button

Technical Data

Cargo capacity: 5 kg
Dimensions: approx. 34 x 26 x 25 cm

Scope of delivery

- 1 Handlebar basket
- 1 Basket bracket (preinstalled)
- 1 Handlebar bracket
- 1 Mounting kit (for handlebar bracket)
- 2 Retaining straps (depending on handlebar size)

- 2 Screws
- 2 Washers
- 2 Self-locking nuts
- 1 Installation wrench

Safety instructions

Please note the following safety instructions. The manufacture is not liable for damages due to non-observance. The instructions are a permanent part of the product and must be included when passing the product on to others.

- WARNING! RISK OF FATAL INJURY AND ACCIDENT**
HAZARD FOR TODDLERS AND SMALL CHILDREN! Never leave

children unsupervised with the packaging material. Suffocation hazard.

- Keep the product away from children. This product is not a toy.

WARNING! DANGER TO LIFE!
During installation keep children away from the area in which you are working. A large number of screws and other small parts are included within the scope of delivery. These may prove life-threatening if swallowed or inhaled.

CAUTION! RISK OF INJURY!
Please ensure that all parts are intact and assembled correctly. Incorrect assembly could result in injury. Damaged parts could impact safety and function.

- Only mount the basket to the bicycle handlebar as instructed.

- Do not modify the basket and mounting bracket.
 - Always verify the fasteners are tight before riding.
 - Do not exceed the approved total weight of the bicycle. Filling the basket will change the handling of the bicycle.
 - Always verify the handlebar basket is secure before riding.
- ATTENTION!** The handlebar basket must not cover lights or reflectors.
- Distribute loads evenly between the handlebar basket and the rear mounted basket.
 - Discontinue use if defective or damaged.
 - Only use genuine parts, i.e. included accessories. If you are having problems with mounting, please contact our service hotline.

- The basket must be removed when transporting the bicycle on public roadways via roof or rear bike racks.
- Not suitable for transporting animals.
- Only transport packaged foods.

Installation

Note:
Use one of the following mounting kits depending on the handlebar diameter:
- Ø 21.8 mm (black + red may be connected)
- Ø 25.8 mm (red)
- Ø 31.8 mm (black)

- Push mounting kit [2] into the handlebar bracket, Fig. A.
- Push the handlebar bracket onto the handlebar.

- Insert one of the two retaining straps [3] (depending on handlebar size) below the stem, Fig. B.
- Insert the nuts [4] and washers [5] into the designated slots and tighten the handlebar bracket hand tight using the screws [6], Fig. C.
- Be sure to also secure the retaining strap. The handlebar bracket [1] must be secure. Tighten with the hex end of the installation wrench [7].
- Slide the basket [8] into the handlebar bracket from above until you hear it lock into place, Fig. D.
- To remove the basket, push the red button [10] whilst pulling the basket upward, Fig. E.
- Flip up the handle to carry. Do not add more than 5 kg to the basket.

Cleaning and Care

- Clean with a damp, lint-free cloth.

Disposal

The packaging is made entirely of recyclable materials, which you may dispose of at local recycling facilities. Dispose of the product with residual waste at the end of its useful life.

Warranty

Dear customer, the warranty for this device is 3 years from the date of purchase. In the event of product defects, you have legal rights against the retailer of this product. Your statutory rights are not in any way limited by our warranty detailed below.

Warranty terms

The warranty period begins on the date of purchase. Please retain the original receipt safely. This documentation is required as the proof of purchase. Should a defect in material or manufacture occur within three years from the date of purchase of this product, we will repair or replace - at our choice - it free of charge. This warranty is conditional on the defective device and the receipt of purchase being presented within the three year warranty period, and that there is a brief written description of the nature of the defect and of the date it arose. If the defect is covered by our warranty, you will receive the repaired product or a replacement. A repair or exchange of the device does not extend a new warranty period. Repairs made under warranty do not extend the warranty period. This also

applies to replaced and repaired parts. Any damage or defects present at the time of purchase must be reported immediately after unpacking. Repairs made after the warranty period has expired are subject to payment.

Extent of warranty

The device was manufactured to strict quality guidelines and diligently inspected prior to shipment. The warranty applies to defects in material or manufacture. This warranty does not apply to product parts subject to regular wear and therefore considered wear parts or damage to fragile parts, e.g. switches, rechargeable batteries, or made from glass. This warranty becomes void if the device has been damaged or improperly used or maintained. Proper use of the product requires strictly observing all instructions

for use. Purposes and practices which the operating instructions warn of or advise against must be avoided without fail. This product is only intended for private, non-commercial use. Any incorrect or improper use of the appliance, use of force and modifications not performed by our authorized service branch will void the warranty.

Please follow the instructions below to ensure your claim is processed quickly:

- Have your receipt and the product number ready as your proof of purchase.
- Refer to the type plate or the cover sheet of these instructions for the product number.
- In the event of malfunctions or other defects, please first contact the following service department by phone or e-mail.

A product determined defective may then be returned to the specified service address free of charge, including the proof of purchase (receipt) and information about the defect and when it occurred. Please note, the service department must be notified before returning the product!

Visit www.lidl-service.com to download these instructions and many other manuals, product videos and software products.

GB, IE
KLB GmbH
Diekbree 8
48157 Münster, Germany
www.klb-service.eu

GB
Tel: +49 2 51 132 37 57
E-Mail: gb@klb-service.eu

IE
Tel: +49 2 51 132 37 57
E-Mail: ie@klb-service.eu

IAN 275340

Polkupyörän kori

Johdanto

Onnittelemme sinua tuotteen hankinnasta. Olet valinnut korkealaatuisen tuotteen. Asennus- ja käyttöohje on osa tätä tuotetta. Lue ohje huolellisesti läpi ennen asennusta ja noudata ohjeita. Ohje sisältää tärkeitä asennusta ja tuotteen kunnossapitoa koskevia ohjeita. Säilytä ohjeet siinä syystä hyvin ja luovuta ne tuotteen mahdolliselle seuraavalle omistajalle.

Osien kuvaus

- 1 Ohjaustangon kiinnitin
- 2 Kiinnityssetti (ohjaustangon kiinnittintä varten)

- 3 Kiinnitysnauha (ohjaustangon koon mukaan)
- 4 Itselukittuva mutteri
- 5 Aluslevy
- 6 Ruuvi
- 7 Asennusavain
- 8 Polkupyörän kori
- 9 Korin pidike (valmiiksi asennettu)
- 10 Punainen painike

Tekniset tiedot

Kuormitus: 5 kg
Mitat: n. 34 x 26 x 25 cm

Toimituksen sisältö

- 1 polkupyörän kori
- 1 korin pidike (valmiiksi asennettu)
- 1 ohjaustangon kiinnitin
- 1 kiinnityssetti (ohjaustangon kiinnittintä varten)

- 2 kiinnitysnauhaa (ohjaustangon koon mukaan)
- 2 ruuvia
- 2 aluslevyä
- 2 itselukittuvaa mutteria
- 1 asennusavain

Turvallisuusohjeet

Noudata seuraavia turvallisuusohjeita. Valmistaja ei vastaa vahingoista, jotka johtuvat niiden noudattamatta jättämisestä. Käyttöohje on osa tuotetta ja se täytyy liittää tuotteen mukaan, jos tuote annetaan muiden käyttöön.

- VAROITUS! HENGEN-JA TAPATURMANVAARA LAP-SILLE!** Älä koskaan jätä lapsia yksin

- pakkausmateriaalin kanssa. Tukehtumisvaara.
- Pidä tuote lasten ulottumattomissa. Tuote ei ole lelu.
- VAROITUS! HENGENVAARA!** Pidä huolta, että lapset eivät oleskele työskentelyalueella asennuksen aikana. Toimitukseen kuuluu suuri määrä ruuveja ja muita pieniä osia. Nämä voivat nieltynä tai sisään hengitettynä olla hengenvaarallisia.
- VARO! LOUKKAANTUMISVAARA!** Varmista, että kaikki osat ovat moitteettomassa kunnossa ja että ne on asennettu asianmukaisesti. Väärä asennustapa voi aiheuttaa loukkaantumisia. Vialliset osat voivat vaikuttaa turvallisuuteen ja laitteen toimintaan.
- Korin saa asentaa vain ohjaustankoon ohjeen mukaisesti.

- Koriin ja kiinnittimeen ei saa tehdä mitään teknisiä muutoksia.
- Tarkista aina ennen ajoa, että kaikki osat on kiinnitetty tukevasti.
- Polkupyörän suurinta sallittua kokonaispainoa ei saa ylittää. Pyörän ajominaisuudet muuttuvat korin ollessa täytetty.
- Tarkista aina ennen ajoa, että polkupyörän kori on kiinnitetty tukevasti ohjaustankoon.
- HUOMIO!** Polkupyörän kori ei saa peittää pyöränvaloja tai heijastimia.
- Jaa kuljetettavat tavarat tasaisesti tavaratelineeseen ja ohjaustankoon kiinnitettävään koriin.
- Tuotetta ei saa enää käyttää, jos se on jotenkin vahingoittunut.
- Käytä vain alkuperäisiä, toimitukseen sisältyviä osia. Jos sinulla on

- kysyttävää korin asennuksesta, ota yhteyttä asiakaspalveluumme.
 - Kori täytyy aina irrottaa polkupyörästä, jos pyörää kuljetetaan tieliikenteessä ajoneuvon katto- tai takatelineessä.
 - Kori ei sovellu lemmikkien kuljetukseen.
 - Kuljeta korissa vain pakattuja elintarvikkeita.
- ### Asennus
- Huomautus:**
Käytä yhtä seuraavista kiinnityseiteistä ohjaustangon halkaisijasta riippuen:
- Ø 21,8 mm (musta) ja punainen voidaan liittää yhteen)
- Ø 25,8 mm (punainen)
- Ø 31,8 mm (musta)

- Paina kiinnityssetti [2] ohjaustangon kiinnittimeen kuvan A mukaisesti.
- Aseta kiinnitin ohjaustangon päälle.
- Pujota toinen kiinnitysnauhasta [3] (ohjaustangon koosta riippuen) ohjaustangon rungon alta kuvan B mukaisesti.
- Aseta mutterit [4] ja aluslevyt [5] niille tarkoitettuihin aukkoihin ja kiinnitä ohjaustangon kiinnitin ruuveilla [6] kireälle kuvan C mukaisesti.
- Huomioi, että kiinnitit samalla myös kiinnitysnauhan. Ohjaustangon kiinnittimen [1] täytyy pysyä tukevasti paikallaan. Kiristä kiinnitys asennusavaimen [7] kuusiokantapuolella.
- Aseta kori [8] ohjaustangon kiinnittimeen ylhäältäpäin, niin että se lukittuu kuuluvasti (kuva D).

- Korin voit irrottaa painamalla punaista painiketta [10] ja vetämällä korin ylöspäin samanaikaisesti (kuva E).
- Käännä korin kahva ylöspäin. Korin maksimikuormitus on 5 kg.

Puhdistus ja hoito

- Puhdista tuote kostealla, nukatto-malla liinalla.

Hävittäminen

Pakkaus on valmistettu ympäristöystävällisistä materiaaleista, jotka voit viedä paikalliseen kierrätyspisteeseen. Hävitä tuote kaatopaikkajätteisiin, kun se on tullut elinkaarensa päähän.

Takuu

Arvoisa asiakas, laitteelle myönnetty takuu on voimassa 3 vuotta ostopäivästä lukien. Jos tuote on virheellinen, sinulla on ostajana lakisääteiset oikeudet esittää vaatimuksia tuotteen myyjää kohtaan. Seuraavassa esitetty takuu ei rajoita lakisääteisiä oikeuksiasi.

Takuehdot

Takuu on voimassaolo alkaa tuotteen ostopäivästä. Säilytä aina alkuperäinen kassakuitti. Se toimii todisteena tehdystä ostoksesta. Jos kolmen vuoden sisällä tuotteesta ostopäivästä alkaen tuotteesta löytyy materiaali- tai valmistusvirhe, korjaamme tuotteen ilmaiseksi tai toimittamme tilalle uuden tuotteen harkitsemme mukaan. Takuusuoritus edellyttää, että voitunut tuote ja ostotodistus (kassakuitti)

toimitetaan meille kolmen vuoden sisällä ja siihen liitetään lyhyt kirjallinen selvitys tuotteesta havaitusta viasta ja milloin se on ilmaantunut. Jos takuumme kattaa vian, toimitamme sinulle korjatun tai uuden tuotteen. Tuotteen korjauksesta tai vaihdosta uuteen takuuaika ei ala uudelleen. Takuukorjaus ei pidennä takuuaikaa. Tämä koskee myös vaihdettuja ja korjattuja osia. Heti tuotteen hankinnan jälkeen ilmenevistä vaurioista ja puutteista on ilmoitettava välittömästi pakkauksesta purkamisen jälkeen. Takuuajan jälkeen suoritettavat korjaukset ovat maksullisia.

Takuun kattavuus

Tuote on valmistettu huolellisesti tiukkojen laatuohjeiden mukaan ja tarkistettu huolella ennen toimitusta. Takuu koskee materiaali- ja valmistusvirheitä. Takuu ei koske tuotteen osia, jotka kuluvat

normaalisti ja joita voidaan sen vuoksi pitää kuluvina osina eikä myöskään rikkoutuvia osia, joita ovat esim. kytkin, akut ja lasista valmistetut osat. Takuu raukeaa, jos tuote on vioittunut, sitä on käytetty tai huollettu tarkoituksenvastaisesti. Tuotteen asianmukainen käyttö tarkoittaa, että kaikkia käyttöohjeissa annettuja ohjeita noudatetaan tarkasti. Käyttötarkoituksia tai toimenpiteitä, joista käyttöohjeissa varoitetaan, on ehdottomasti vältettävä. Tuote on tarkoitettu ainoastaan yksityiseen, ei ammattimaiseen käyttöön. Väärä tai asiaton käyttö, väkivalloin suoritettavat toimenpiteet ja muiden kuin valtuutetun huoltopisteen suorittamat korjaukset johtavat takuun raukeamiseen. Jotta asiasi nopea käsittely voidaan taata, pyydämme sinua toimimaan seuraavien ohjeiden mukaisesti:

- Säilytä kassakuitti ja tuotenumero todisteena tekemästäsi ostoksesta.
- Tuotenumero löytyy tyyppikilvestä tai käyttöohjeen kannesta.
- Jos tuotteesta ilmenee toimintahäiriöitä tai muita puutteita, ota yhteys alla olevaan huoltopisteeseen joko puhelimitse tai sähköpostitse.
- Vioittuneen tuotteen voi lähettää ostotodistuksen (kassakuitin) kanssa maksutta huolto-osastolle. Lähettyksen tulee sisältää myös tiedot siitä, mikä tuotteesta on vikana ja milloin vika ilmeni. Lähetys on maksuton, kun se osoitetaan oikeiseen huolosta vastaavaan osoitteeseen. Muista ilmoittaa huoltopisteeseen tapauksesta ennen kuin lähetät tuotteen.

Osoitteesta www.lidl-service.com voit ladata tämän ja muita ohjekirjoja, tuotevideoita ja ohjelmistoja.

FI
KLB GmbH
Diekbree 8
D-48157 Münster, Germany
Puh.: +49 251 132 3757
S-posti: fi@klb-service.eu
www.klb-service.eu

IAN 275340

Cykelkorg

Inledning

Gratis till köpet av din nya produkt. Du har valt en produkt av hög kvalitet. Monterings-/bruksanvisningen är en del av denna produkt. Läs noga igenom denna handledning före montering och följ anvisningarna. Denna handledning innehåller viktig information om montering och skötsel. Förvara därför denna handledning lätt tillgänglig och låt den följa med produkten om den lämnas vidare till tredje man.

Beskrivning av delarna

- 1 Fäste för styre
- 2 Monteringsset (för styret)

- 3 Fästband (beroende på storleken på resp. styre)
- 4 Självsäkrande mutter
- 5 Underläggsbricka
- 6 Skruv
- 7 Monteringsnyckel
- 8 Cykelkorg för styret
- 9 Korgfäste (redan förmonterat)
- 10 Röd knapp

Tekniska specifikationer
Lastkapacitet: 5 kg
Mått: ca 34 x 26 x 25 cm

Leveransomfattning

- 1 cykelkorg för styret
- 1 korgfäste (redan förmonterat)
- 1 fäste för styre
- 1 monteringsset (för styret)
- 2 fästband (beroende på storleken på resp. styre)

